



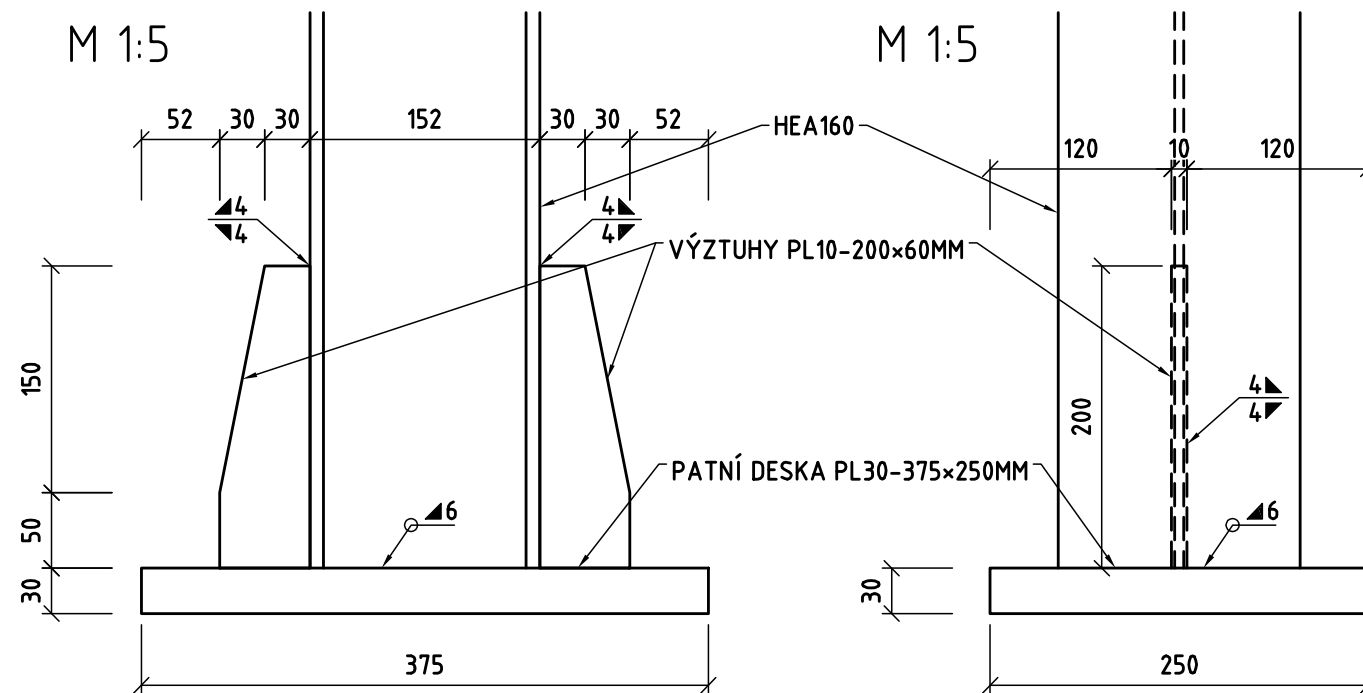
EVROPSKÁ UNIE
Evropské strukturální a investiční fondy
Operační program Doprava

Ministerstvo dopravy
Státní fond dopravní
infrastruktury



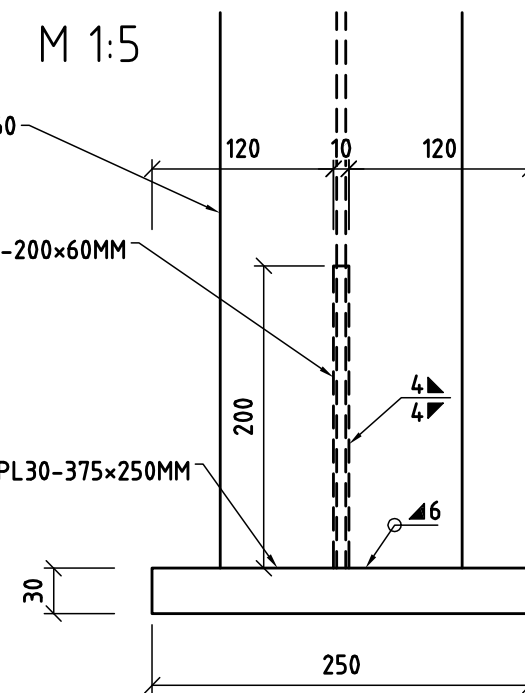
ŘEZ A-A

M 1:5



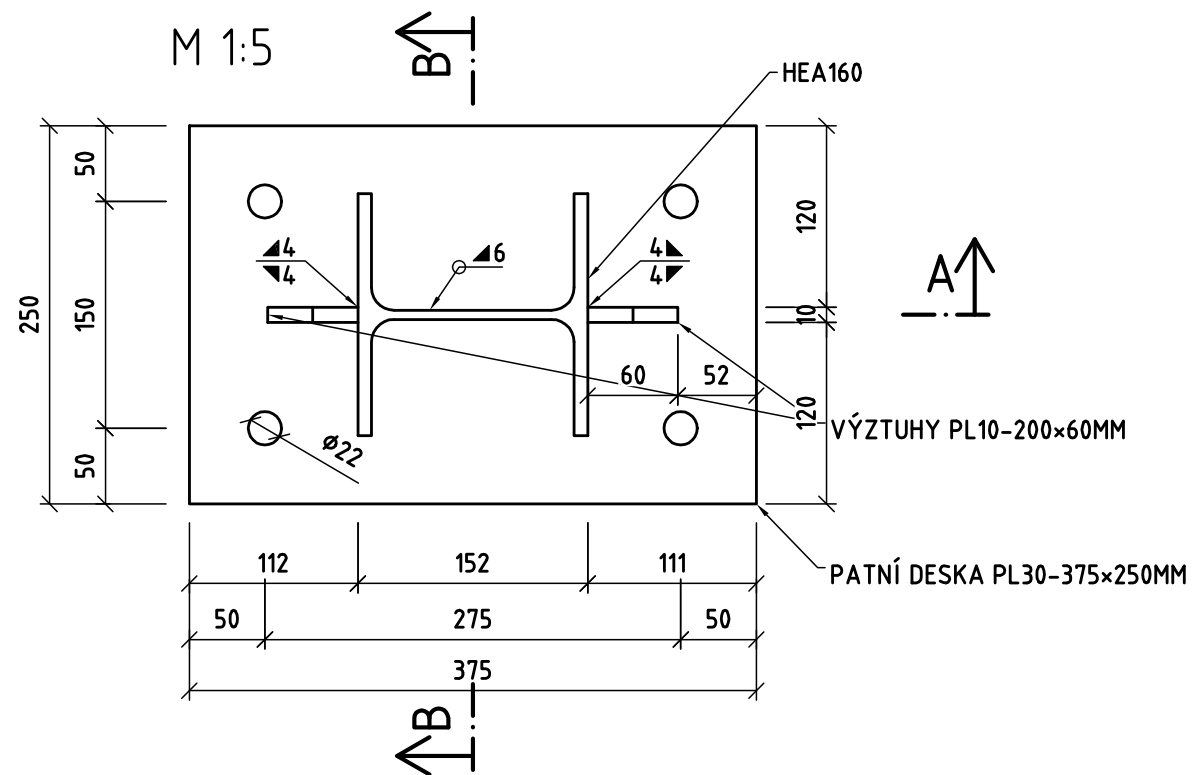
ŘEZ B-B

M 1:5



PŮDORYS



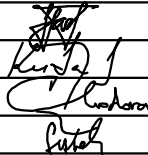
M 1:5



Sdružení
PRODEX-VALBEK



1	Dokumentace po zapracování připomínek	04/2016		Číslo soupravy
Č. změny	Zdůvodnění změny	Datum	Podpis	

<div>Investor</div> <div><div>Správa železniční dopravní cesty</div></div> <div>Správa železniční dopravní cesty, státní organizace</div>			<div><div>PROJEKTOVÁNÍ STAVEB Perucká 2481/5, 120 00 Praha 2</div><div>ORGANIZAČNÍ SLOŽKA ČLEN SKUPINY VALBEK-EU</div></div>	
Odpov. projektant stavby	Ing. Pavol Bartoš		<div>PRODEX spol. s r.o., organizační složka Perucká 2481/5, 120 00 Praha 2 tel.: +420 277 007 726 e-mail: info@prodex-cz.eu</div>	
Odpov. projektant PS, SO, části	Ing. Pavel Kašťánek			
Vypracoval	Ing. Jiří Chodora			
Technická kontrola	Ing. Milan Šístek			
<div><div>ZVÝŠENÍ TRAŽOVÉ RYCHLOSTI V ÚSEKU HAVLÍČKŮV BROD - OKROUHLICE</div><div>SO 10-02 PHS V KM 226,145 - 226,358 VPRAVO</div></div>			<div><div>Zak. číslo zhotov.</div><div>15XP24005</div></div>	
			<div><div>Datum</div><div>05/2016</div></div>	
			<div><div>Stupeň</div><div>PROJEKT (DSP)</div></div>	
			<div><div>Měřítko</div><div>1:5</div></div>	
			<div><div>Část</div><div>Příloha</div></div>	
<div>DETAILY</div>			<div><div>E.1.10.2</div><div>14</div></div>	

DOKUMENT LZE UŽÍVAT POUZE DLE USTANOVENÍ PŘÍSLUŠNÉ SMLOUVY O DÍLO. ŽÁDNÁ JEHO ČÁST NEMŮŽE BYT DLE ZÁKONA Č.121/2000 Sb. (autorský zákon) KOPÍROVÁNA NEBO JINYM ZPŮSOBEM ROZŠÍŘOVÁNA BEZ SOUHLASU PRODEX spol. s r.o., organizační složka